

# PAVIMENTO CEMENTERIO

## Ubicación

Camí Cementiri, 08402  
Granollers, Barcelona

## Referencia

Formirapid 960

## Fecha

2023

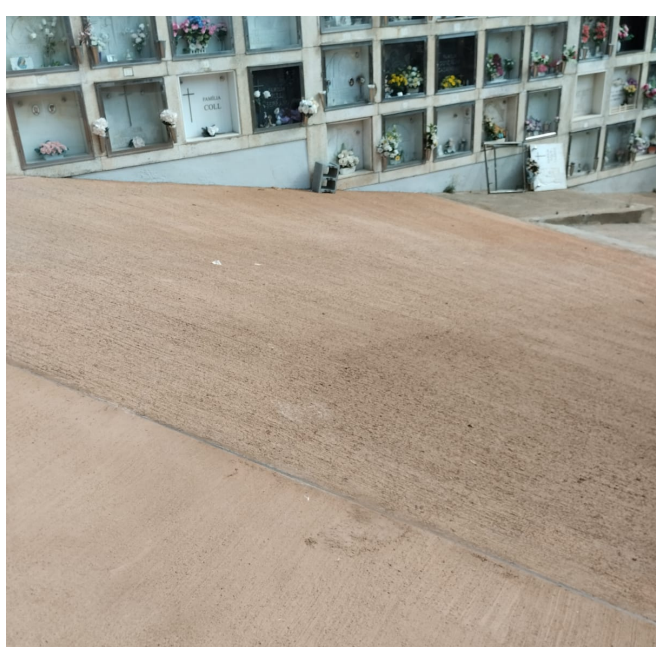
## Formulación

### Hormigón

HA-25

## Dosificación

10kg/m<sup>3</sup>



Pigmentos de alta dispersabilidad y concentración para su incorporación directa al camión-hormigonera, a pie de obra o en planta. La serie **Formirapid®** cumple los requisitos de la norma EN 12878 categoría B y puede, por ello, ser utilizado para la coloración de hormigón armado.

Los 7 colores estándar de la gama pueden combinarse entre sí para obtener tonalidades intermedias. La dosis recomendada de 1 saco **formirapid®** de 10 kg por m<sup>3</sup> representa, en un hormigón de 250 kg de cemento por m<sup>3</sup>, un porcentaje de adición del 4%. Podemos conseguir tonalidades menos intensas aditivando una cantidad de sacos en la hormigonera inferior a la indicada.

La tonalidad del cemento y de los áridos condiciona la tonalidad final resultante.